



ORDENANZA N° 012 (M.C.E.)
COLONIA ELIA

CEMENTERIO 2021.-

VISTO:

La necesidad de contar con un contrato actualizado de permiso de uso cementerio panteón nichos, tumbas y plan de pagos.

CONSIDERANDO:

Que, mediante nota de fecha 15 de junio de 2021, Secretaría de Gobierno remite para su tratamiento, contrato de permiso de uso de cementerio, panteón, nichos, tumbas.-

Que, para la construcción de panteón, el equivalente a 56 bolsas de cemento, se podrá abonar en 8 cuotas. El precio de la parcela, corresponde a un 10% aproximadamente, el valor que demanda la construcción del panteón en materiales y mano de obra, y el mismo se deberá construir de acuerdo a los planos ejecutados por Asesoría Técnica a cargo de Secretaría de Obras Públicas.-

Que, para nichos ubicación medio, equivale a 65 bolsas de cemento. El precio de nichos, es de acuerdo a cómputos de la demanda de construcción del mismo, ejecutado por Asesoría Técnica de Secretaría de Obras Públicas.-

Que, para nichos ubicación superior- inferior, equivale a 60 bolsas de cemento.-

Que, para nichos municipales recuperados, es el 30% del valor de un nicho ubicación superior- inferior.-

Que, la parcela tumba- fosa, incluye una loza de cemento, para colocación de placa y floreros, su costo es de PESOS DIEZ MIL (10.000,00) o 4 cuotas de PESOS DOS MIL QUINIENTOS (2.500,00).-

**POR ELLO EL HONORABLE CONCEJO DELIBERANTE
DE LA MUNICIPALIDAD DE COLONIA ELIA
SANCIÓN LA PRESENTE ORDENANZA**

ARTICULO 1º): Apruébese, contrato de uso de Cementerio panteón, nichos, tumbas y plan de pago del Cementerio de Colonia Elía; se adjunta como ANEXO I de la presente ordenanza gráficos y cómputos, construcción panteón, cuerpo de nichos, construcción de loza.-

ARTICULO 2º): Establecer, el valor para la construcción de panteón equivalente a 56 (cincuenta y seis) bolsas de cemento, se podrá abonar en 8 cuotas.-

ARTICULO 3º): Establecer, el valor de nichos ubicación media, equivalente a 65 (sesenta y cinco) bolsas de cemento, se podrá abonar en 8 cuotas.-

ARTICULO 4º): Establecer, el valor para nichos ubicación superior- inferior, equivalente a 60 (sesenta) bolsas de cemento, se podrá abonar en 8 cuotas.-

ARTICULO 5º): Establecer, el valor para nichos Municipales recuperados, equivalente al 30% de un nicho ubicación superior- inferior, se podrá abonar en 3 cuotas.-



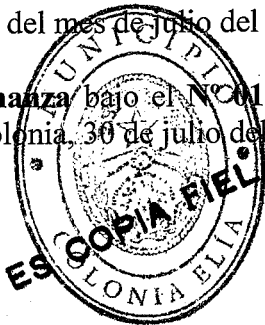
ARTICULO 6°): Establecer, el valor para parcela tumba- fosa, equivalente a PESOS DIEZ MIL (10.000,00), se podrá abonar en 4 cuotas de PESOS DOS MIL QUINIENTOS (2.500,00).-

ARTICULO 7°): Regístrese, comuníquese, y en estado archívese.-

Aprobado en la sala de sesiones del Honorable Concejo Deliberante de la Municipalidad de Colonia Elia, a los dieciséis días del mes de julio del año 2021.-

Promúlguese la presente **Ordenanza** bajo el N° 012/21 M.C.E; Regístrese, publíquese y archívese.- Municipalidad de Colonia, 30 de julio del año 2021.-


RAQUEL MORÚA
Secretaria de Gobierno y Hacienda
MUNICIPIO DE COLONIA ELIA




GABRIEL HERALDO BARBA
INTENDENTE
Municipio de Colonia Elia

CEMENTERIO 2021

CONTRATO DE PERMISO DE USO

CEMENTERIO PANTEÓN NICHOS TUMBAS

Parcela para construcción de Panteón:

El equivalente a 56 Bolsas de cemento, Se podrá abonar en 8 cuotas.

El precio de la parcela, corresponde a un 10% aproximadamente, del valor que demanda la construcción del Panteón en materiales y mano de obra (cómputo adjunto), y el mismo se deberá construir de acuerdo a planos ejecutado por Asesoría Técnica a cargo de Secretaria de Obras Públicas.

Nichos Ubicación Medio:

El equivalente a 65 Bolsas de Cemento.

Se podrá abonar en 8 cuotas.

El Precio de Nichos, es de acuerdo a cómputos de la demanda de construcción del mismo, ejecutado por Asesoría Técnica de Secretaria de Obras Públicas.

Nichos Ubicación Superior- Inferior:

El equivalente a 60 Bolsas de Cemento.

Se podrá abonar en 8 cuotas.

Nichos Municipales Recuperados:

El 30% del valor de un nicho de Ubicación Superior -Inferior

Se podrá abonar en 3 cuotas

ES COPIA FIEL

Parcela Tumba-Fosa:

Valor de \$ 10.000, incluye una loza de cemento, para colocación de placa y floreros.

Se podrá abonar en 4 cuotas de \$ 2.500 c/u.

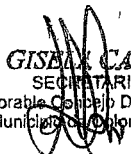
Se adjunta:


Gráficos y cómputos, construcción de Panteón.

Gráficos y cómputos, construcción de Cuerpo de Nichos (24 Uds.)

Gráficos y cómputos, construcción de Loza.

Presupuesto Bolsa de Cemento.


GISELA CANO
SECRETARIA
Honorable Consejo Deliberante
Municipal de Colonia Elia


DINABELÉN BRO.
PRESIDENTE HONORABLE
CONCEJO DELIBERANTE
Municipal de Colonia Elia

CEMENTERIO 2021

CONTRATO DE PERMISO DE USO

CEMENTERIO PANTEÓN NICHOS TUMBAS

PLAN DE PAGO

Parcela para construcción de Panteón:

\$ 39.200,00.- (Pesos Treinta y Nueve Mil Doscientos)

Hasta en 8 Cuotas de \$ 4.900,00.- (Pesos Cuatro Mil Novecientos)

Nichos Medio:

\$ 45.500,00.- (Pesos Cuarenta y Cinco Mil Quinientos)

Hasta en 8 Cuotas de \$5.687,50.- (Pesos Cinco Mil Seiscientos Ochenta y Siete con 50/100)

Nichos Superior- Inferior:

\$ 42.000,00.- (Pesos Cuarenta y Dos Mil)

Hasta en 8 Cuotas de \$ 5.250,00.- (Pesos Cinco Mil Doscientos Cincuenta)

Nichos Municipales Recuperados:

\$ 12.600,00.- (Pesos Doce Mil Seiscientos)

Hasta 3 Cuotas de \$ 4.200.- (Pesos Cuatro Mil Doscientos)

Parcela Tumba-Fosa:

\$10.000,00.- (Pesos Diez Mil)

Hasta en 4 Cuotas de \$ 2.500,00.- (Pesos Dos Mil Quinientos)

GISELA CANO
SECRETARIA
Honorable Consejo Deliberante
Municipalidad de Colonia Elia

DINA BELEN BROS...
DINA BELEN BROS...
PRESIDENTE HONORABLE
CONCEJO DELIBERANTE
Municipic de Colonia Elia

ES COPIA FIEL



PRESUPUESTO DE OBRA

UBI	ITEM	CONCEPTO	U.M.	CANT	COSTO MATER.	COSTO MANO DE OBRA	COSTO TOTAL
1 ESTRUCTURAS RESISTENTE							\$ 87.171,15
	1.1	Platea de fundacion	M3	1,99	\$ 24.637,88	\$ 10.056,94	\$ 34.694,82
	1.2	Viga de Encadenado	M3	1,47	\$ 22.901,31	\$ 12.486,20	\$ 35.387,51
	1.3	Pilotines de H° A° (Ø25cm.)	M3	0,36	\$ 5.428,52	\$ 2.881,05	\$ 8.309,57
	1.4	Columnas y Troncos	M3	0,30	\$ 5.414,77	\$ 3.364,48	\$ 8.779,25
2 MAMPOSTERIAS							\$ 67.831,66
	2.1	Mampostería de ladrillo cerámico hueco (18x18x33cm)	M2	29,51	\$ 31.343,25	\$ 25.525,78	\$ 56.869,03
	2.2	Mampostería de ladrillo cerámico hueco (12x18x33cm).	M2	7,33	\$ 5.568,34	\$ 5.394,29	\$ 10.962,63
3 REVOQUES							\$ 62.148,89
	3.1	Revoque exterior, grueso fratasado. Incluye azotado hidrófugo	M2	36,84	\$ 5.600,78	\$ 25.983,10	\$ 31.583,88
	3.2	Revoque interior, grueso.	M2	36,84	\$ 4.024,64	\$ 12.097,84	\$ 16.122,49
	3.3	Revoque interior, fino.	M2	34,11	\$ 2.403,37	\$ 9.091,58	\$ 11.494,95
	3.4	Capa aisladora	M2	7,56	\$ 2.021,63	\$ 925,95	\$ 2.947,57
4 CONTRAPISOS Y CARPETAS							\$ 5.617,05
	4.1	Carpeta de cemento, espesor 2cm.	M2	10,34	\$ 2.778,25	\$ 2.838,79	\$ 5.617,05
5 PINTURA							\$ 41.967,41
	5.1	Látex, s/muros exteriores	M2	36,84	\$ 8.791,13	\$ 12.097,84	\$ 20.888,97
	5.2	Látex, s/muros interiores y cielorrasos	M2	44,12	\$ 8.965,52	\$ 12.112,92	\$ 21.078,44
6 CIELORRASOS							\$ 18.341,90
	6.1	Cielorraso de placas de yeso con estructura metálica.	M2	10,01	\$ 9.852,90	\$ 8.488,99	\$ 18.341,90
7 CUBIERTA							\$ 41.437,20
	7.1	Cubierta de chapa sinusoidal s/estructura metálica, incl. Aislación	M2	13,26	\$ 30.374,57	\$ 11.062,63	\$ 41.437,20
8 CARPINTERIAS							\$ 20.112,77
	8.1	P01 - Puerta frente izquierda (dim. 0,80x2,05m.)	U	1	\$ 13.130,47	\$ 2.237,81	\$ 15.368,28
	8.2	V01 - Ventana 1 paño rebatible de aluminio color blanco (dim. 0,50x0,50m.)	U	1	\$ 4.315,51	\$ 428,98	\$ 4.744,48
SUBTOTAL MATERIALES					\$ 187.552,84		
SUBTOTAL MANO DE OBRA					\$ 157.075,18		

GISELLA CANO
 SECRETARIA
 Honorable Concejo Deliberante
 Municipio de Colonia Elia

DINA BELEN BROSCH
 PRESIDENTE-HONORARIO
 CONCEJO DELIBERANTE
 Municipio de Colonia Elia

PRESUPUESTO DE OBRA


UB.	ITEM	CONCEPTO	U.M.	CANT.	COSTO MATER.	COSTO MANO DE OBRA	COSTO TOTAL
Monto total de obra (MATERIALES Y MANO DE OBRA)							\$ 344.628,02

Monto total de obra \$344,628,02 (pesos trescientos cuarenta y cuatro seiscientos veintiocho con 02/100)

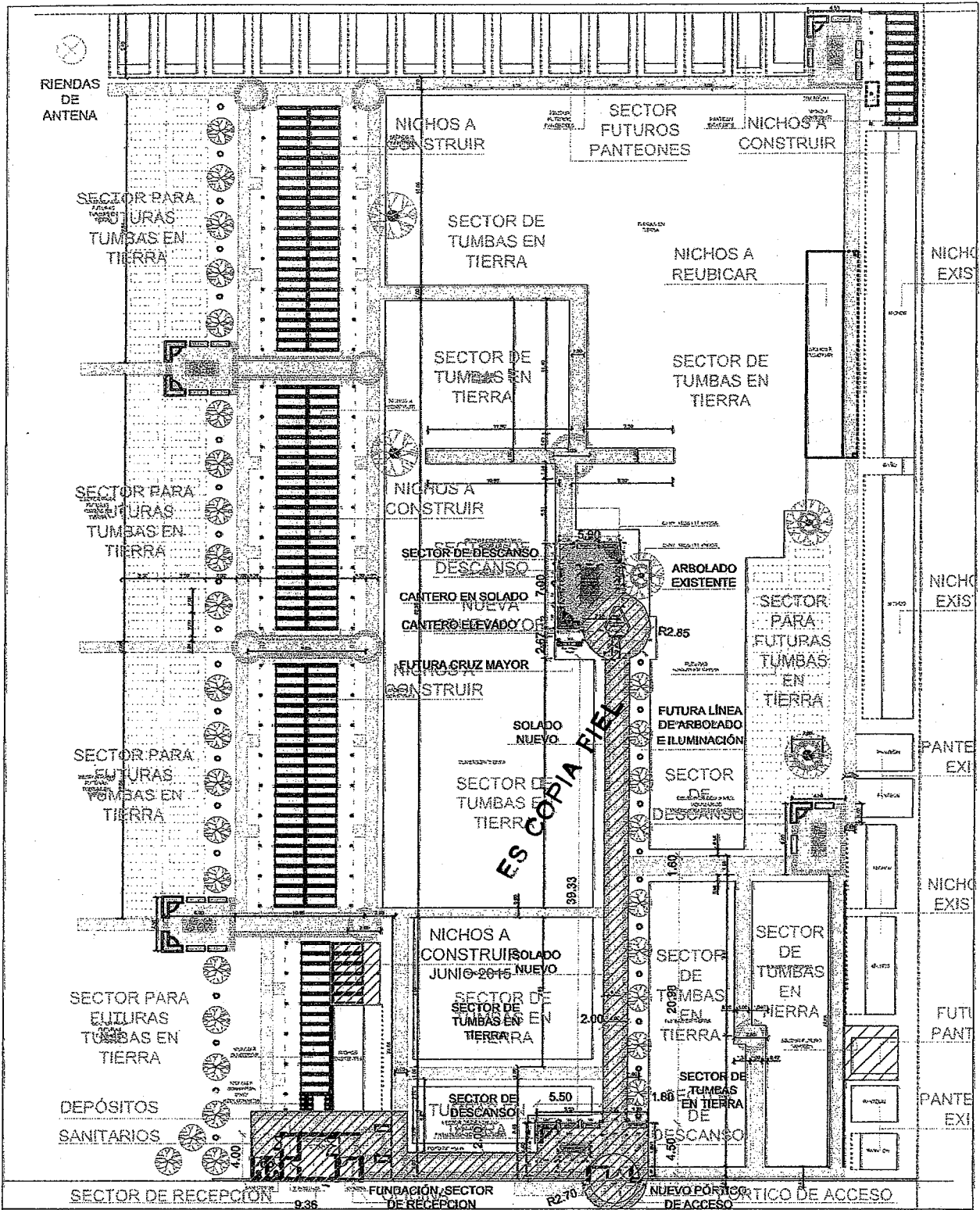
(*) Presupuesto de obra solo incluye construccion completa del recinto

COLONIA ELIA /17 de noviembre de 2020


ES COPIA FIEL


GISELA CANO
SECRETARIA
Honorable Consejo Deliberante
Municipio de Colonia Elia



DINA BELEN BROS
PRESIDENTE HONORARIO
CONCEJO DELIBERANTE
Municipio de Colonia Elia



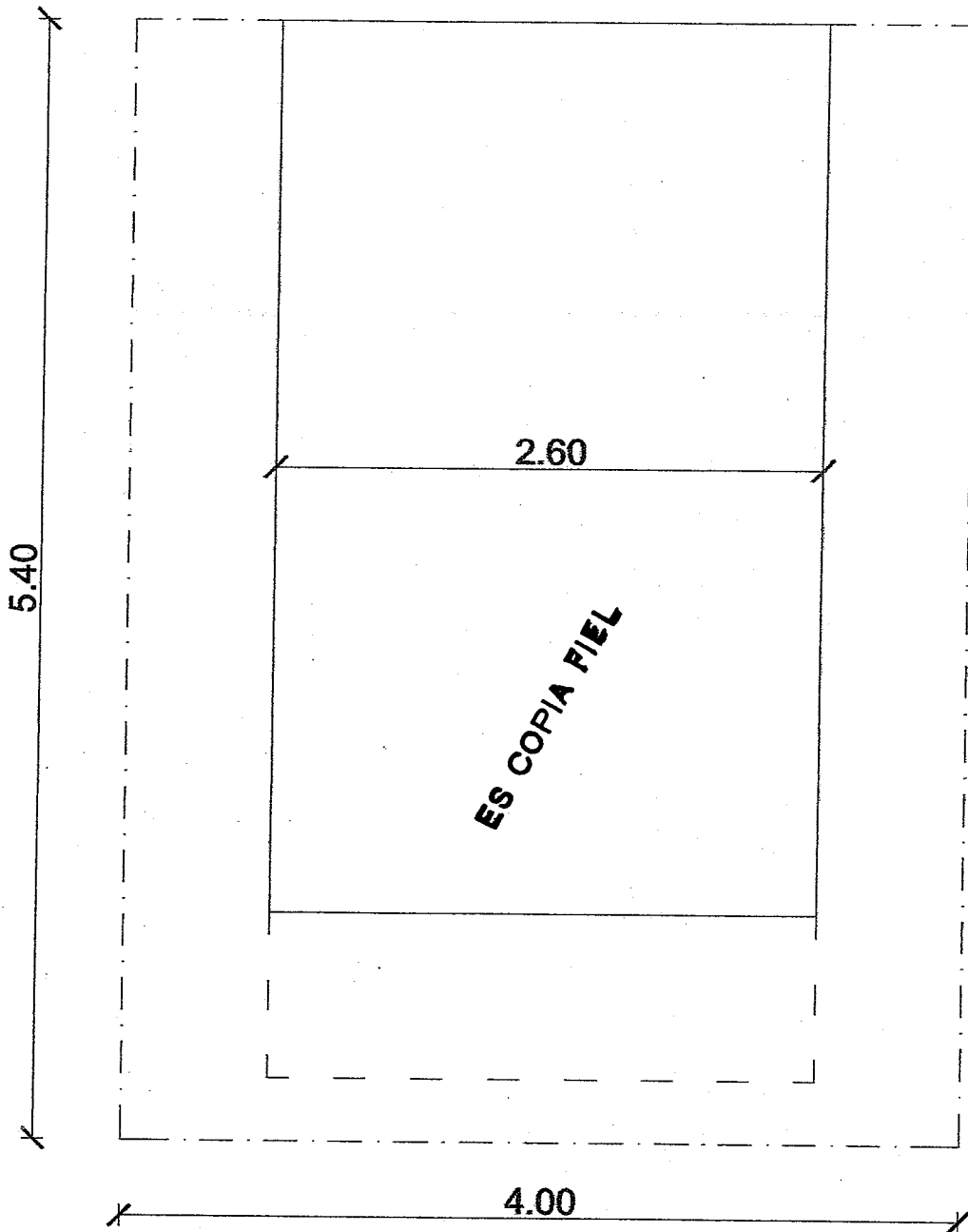
ES COPIA FIEL

<h1>Cementerio Colonia Elia</h1>		
Municipalidad de Colonia Elia		
PLANO: Cementerio Municipal	ESC. s/esc. LAMINA 01	


GISELA CANO
 SECRETARIA
 Honorable Concejo Deliberante
 Municipio de Colonia Elia


DINA BELEN BROS
 PRESIDENTE HONORARIO
 CONCEJO DELIBERANTE
 Municipio de Colonia Elia

LOTE Y PISADA PANTEON



Cementerio Colonia Elia

Municipalidad de Colonia Elia

PLANO: LOTE Y PISADA PANTEON

ESC.

s/esc.

LAMINA

02

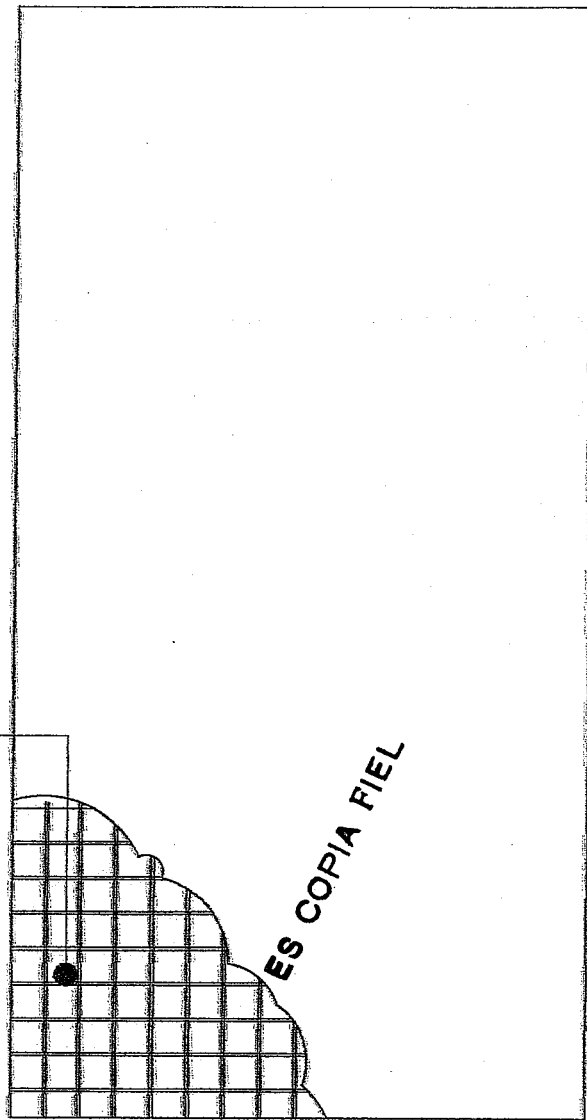


GISELA CIANO
SECRETARIA
Honorable Concejo Deliberante
Municipalidad de Colonia Elia

DINA BELEN BRON
PRESIDENTE HONORARIO
CONCEJO DELIBERANTE
Municipalidad de Colonia Elia

PLATEA DE FUNDACION

MALLA DOBLE
15 X 15 Ø4.2MM



2.60

5.10

Cementerio Colonia Elia

Municipalidad de Colonia Elia

ESC.

LAMINA

PLANO: PLATEA DE FUNDACION

s/esc.

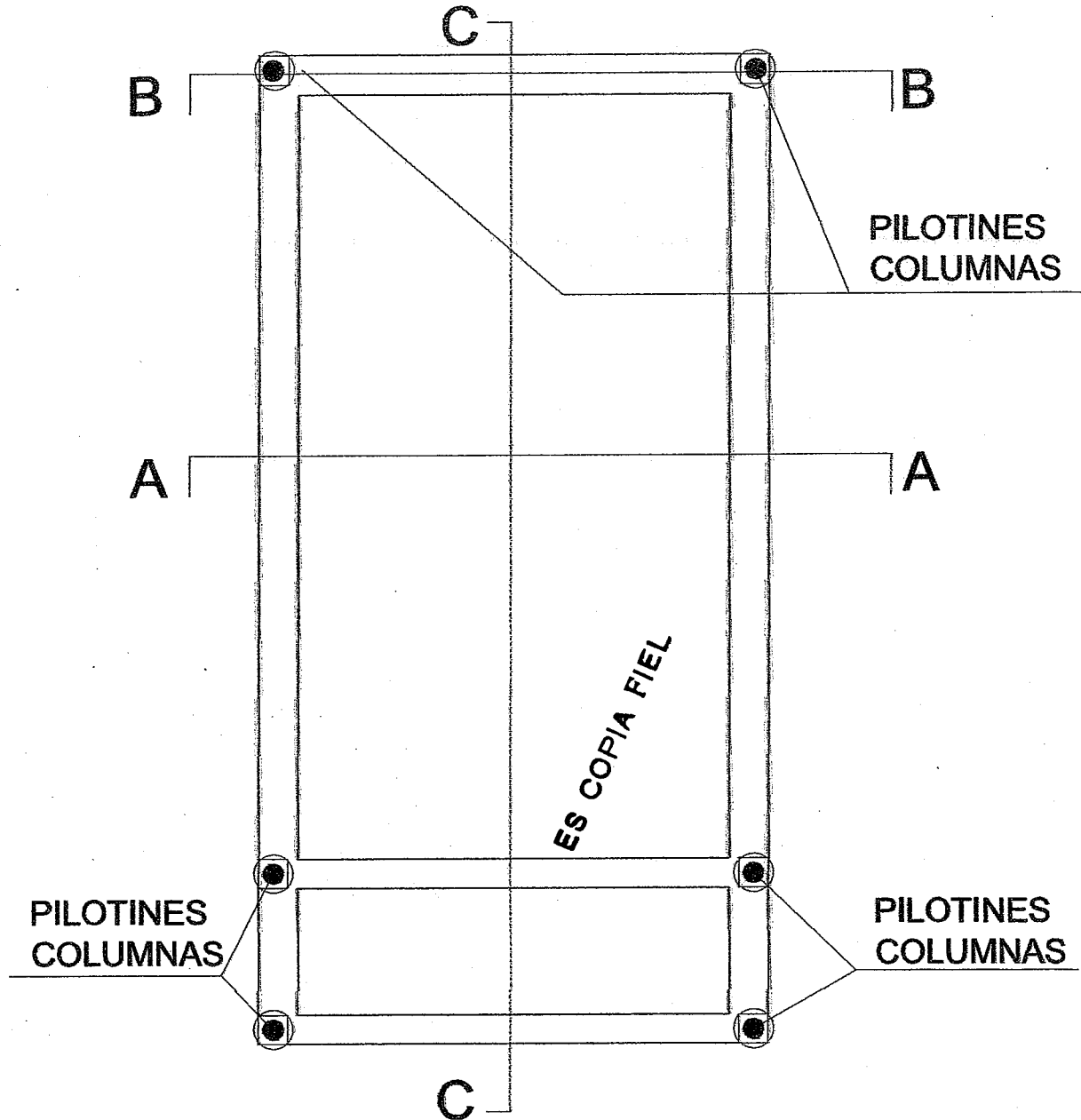
03



GISELA VIANO
SECRETARIA
Honorable Concejo Deliberante
Municipalidad de Colonia Elia

DINA ELLEN BROB
PRESIDENTE HONORARIO
CONCEJO DELIBERANTE
Municipalidad de Colonia Elia

VIGA DE REFUERZO EN PLATEA DE FUNDACION



Cementerio Colonia Elia

Municipalidad de Colonia Elia

PLANO: VIGA DE REFUERZO EN PLATEA

ESC.

s/esc.

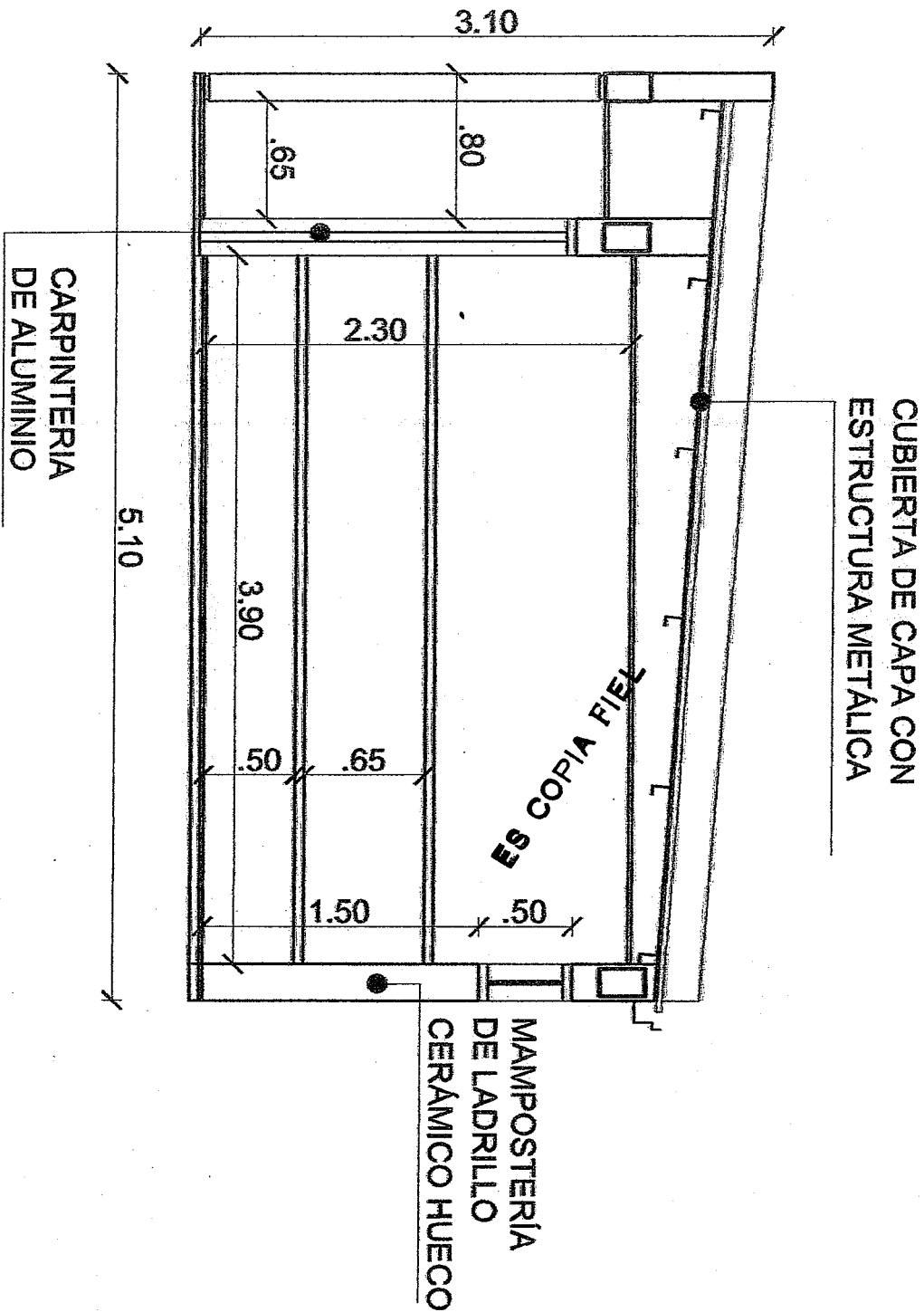
LAMINA

04



GISELA SANO
SECRETARIA
Honorable Consejo Deliberante
Municipalidad de Colonia Elia

DINA BELEN BROS.
PRESIDENTE HONORARIO
CONCEJO DELIBERANTE
Municipalidad de Colonia Elia



Cementerio Colonia Elia



Municipalidad de Colonia Elia

ESC.

LAMINA

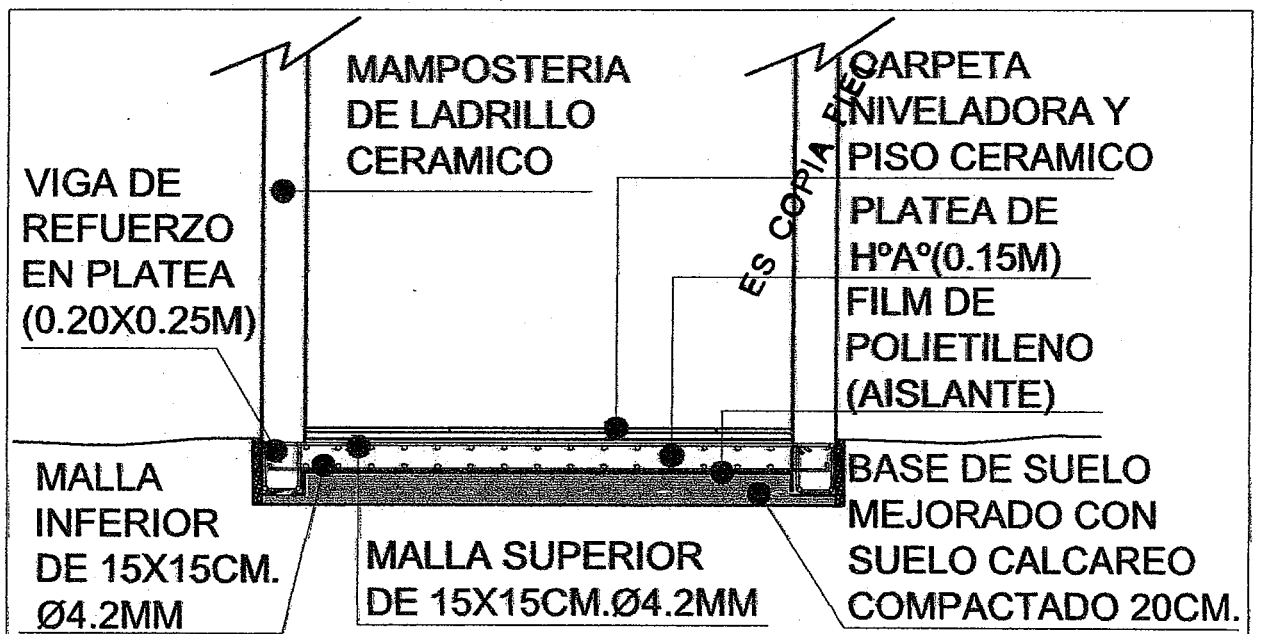
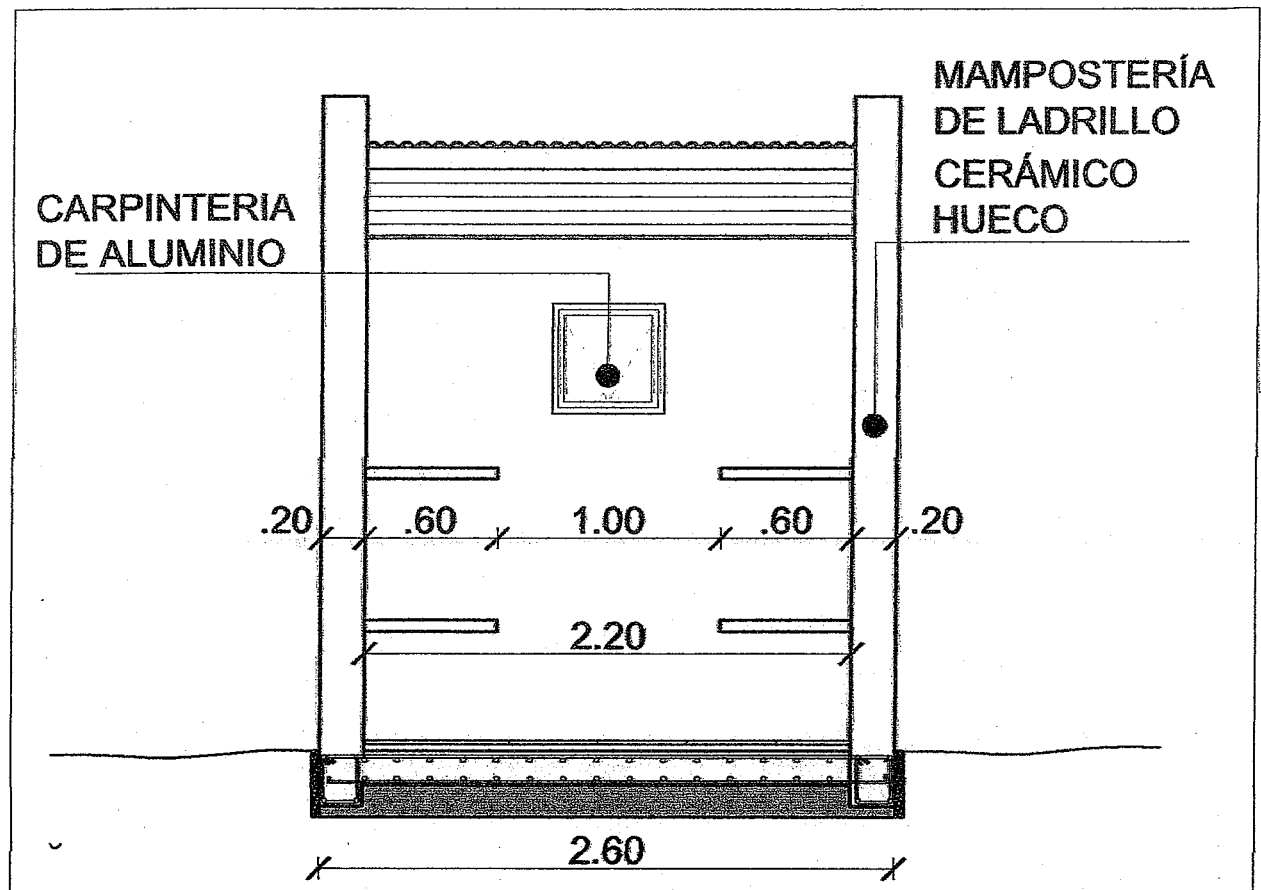
PLANO: CORTE LONGITUDINAL

s/esc.

05

GISELA LINDO
SECRETARIA
Honorable Concejo Deliberante
Municipio de Colonia Elia

Dina Belen Bro.
PRESIDENTE HONORARIO
CONCEJO DELIBERANTE
Municipio de Colonia Elia



Cementerio Colonia Elia



Municipalidad de Colonia Elia

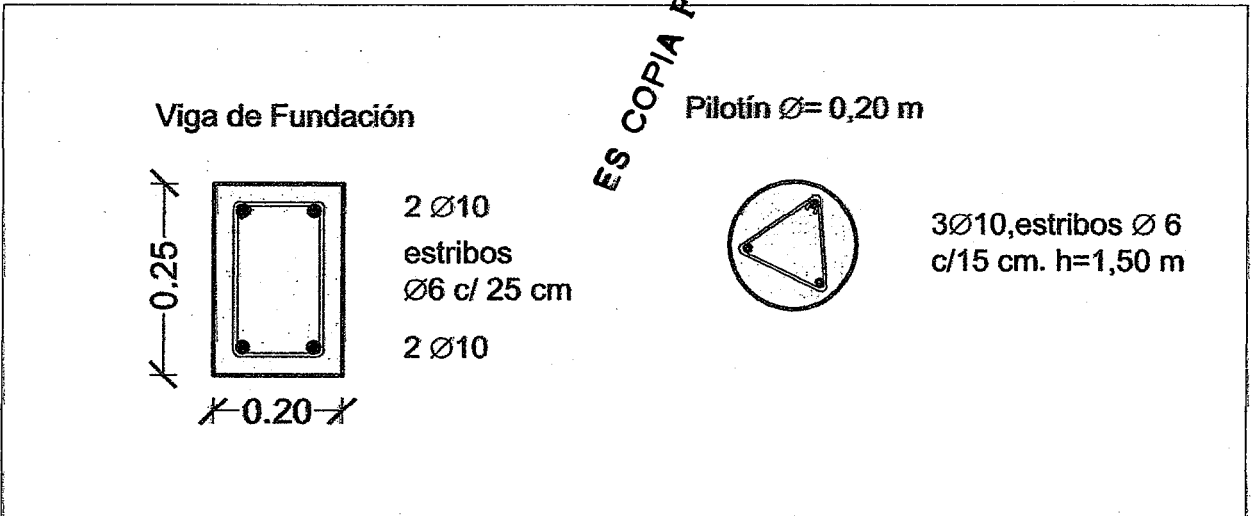
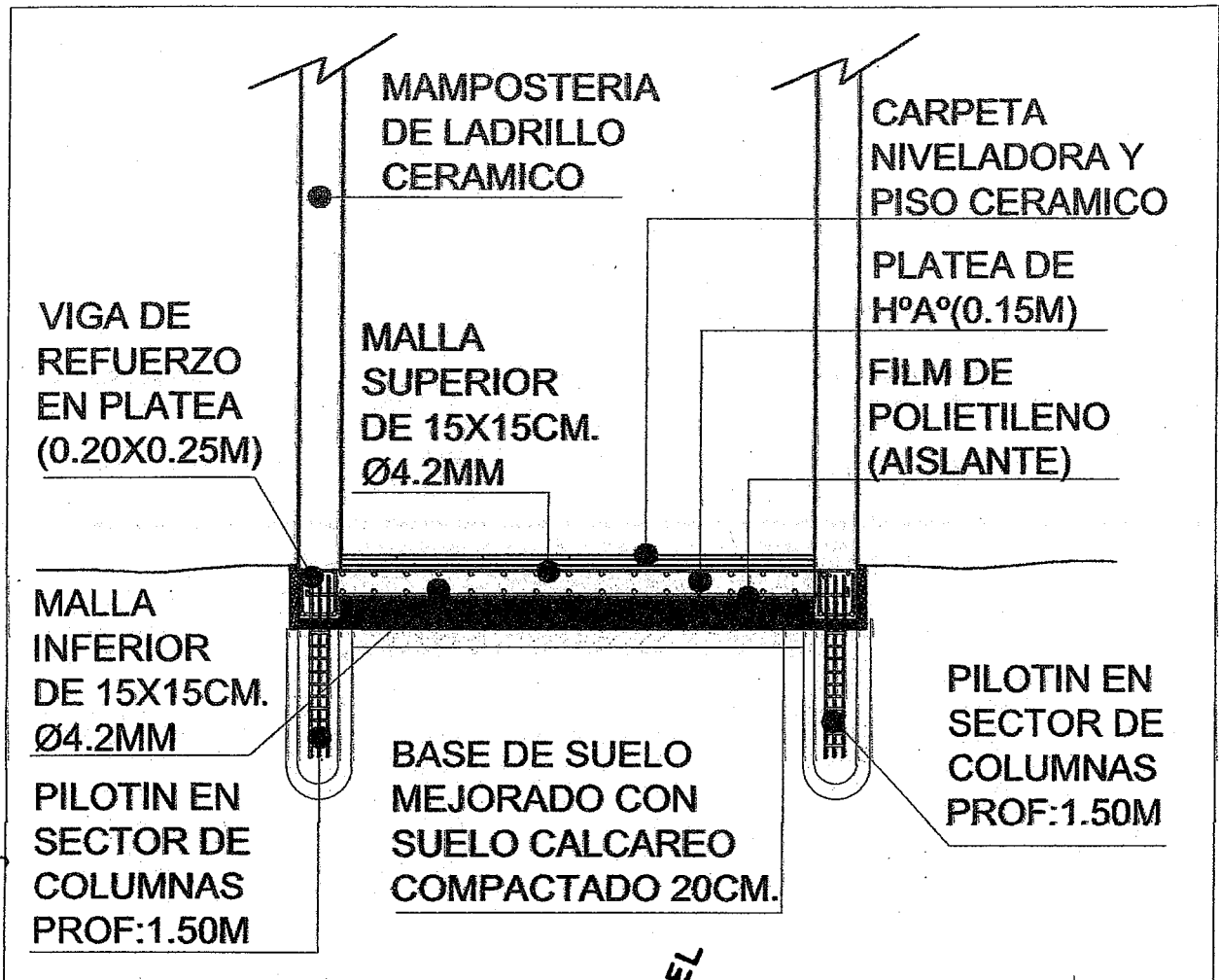
PLANO: CORTE TRANSVERSAL Y DET.

ESC. LAMINA

s/esc. 06

GISELA CANO
SECRETARIA
Honorable Concejo Deliberante
Municipalidad de Colonia Elia

DINA BELEN BRO...
PRESIDENTE HONORARIA
CONCEJO DELIBERANTE
Municipalidad de Colonia Elia



ES COPIA FIEL

<h1>Cementerio Colonia Elia</h1>	
Municipalidad de Colonia Elia	ESC. LAMINA
PLANO: CORTE TRANSVERSAL Y DET.	s/esc. 07

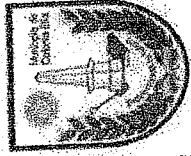


GISELA CANO
SECRETARIA
Honorable Concejo Deliberante
Municipalidad de Colonia Elia

DINA BELEN BORO
PRESIDENTE HONORARIO
CONCEJO DELIBERANTE
Municipalidad de Colonia Elia

OBRA: NICHOS - CEMENTERIO MUNICIPAL

Municipalidad de Colonia Elia
ÁREA TÉCNICA MUNICIPAL - SECRETARÍA DE OBRAS PÚBLICAS
DIBUJO Y CÓMPUTO: Arq. Adriana Blater



PRESUPUESTO DE OBRA

Nº	DESIGNACION	U/M	CANT	PRECIO MAT	PRECIO M/O	TOTAL MAT	TOTAL M/O	TOTAL POR ITEM	PRECIO TOTAL
----	-------------	-----	------	------------	------------	-----------	-----------	----------------	--------------

1 ESTRUCTURAS RESISTENTE \$ 557.670,64

1.1	Bases de Hº Aº	M3	1,72	\$ 12.235,38	\$ 6.224,97	\$ 20.983,68	\$ 10.675,82	\$ 31.659,50	
1.2	Platea de Fund	M3	6,29	\$ 11.446,29	\$ 5.047,51	\$ 72.029,21	\$ 31.762,97	\$ 103.792,18	
1.3	Viga de Encadº	M3	3,33	\$ 14.236,26	\$ 8.485,24	\$ 47.342,68	\$ 28.217,67	\$ 75.560,35	
1.4	Columnas	M3	1,00	\$ 16.533,89	\$ 11.319,43	\$ 16.500,21	\$ 11.296,37	\$ 27.796,59	
1.5	Cerramientos t	M3	4,30	\$ 15.555,75	\$ 16.123,97	\$ 66.961,90	\$ 69.407,89	\$ 136.369,79	
1.6	Losas Hº Aº	M3	6,51	\$ 14.949,93	\$ 13.082,67	\$ 97.324,04	\$ 85.168,18	\$ 182.492,23	
1.3	Cajón de Hº Biodigestor	M3		\$ 7.698,78	\$ 4.957,98	\$ 0,00	\$ 0,00	\$ 0,00	\$ 65.233,52

GISALVINO
SECRETARÍA
 Honorable Consejo Deliberante
 Municipal de Colonia Elia

2 MAESTRERIAS \$ 65.233,52

2.1	Mampostería de ladrillo cerámico hueco (18x18x33cm)	M2	35,84	\$ 863,23	\$ 34.293,63	\$ 30.939,89	\$ 65.233,52		
-----	---	----	-------	-----------	--------------	--------------	--------------	--	--

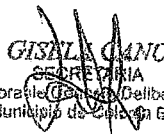
3 REVOQUES \$ 56.443,97

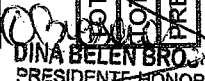
3.1	Revoque exterior, grueso fratasado. Incluye azotado hidrófugo	M2	62,93	\$ 142,83	\$ 705,30	\$ 8.987,58	\$ 44.381,00	\$ 53.368,58	
3.2	Capa aisladora	M2	8,36	\$ 245,39	\$ 122,48	\$ 2.051,46	\$ 1.023,93	\$ 3.075,39	

DINA BELÉN BRUNO
 PRESIDENTE HONORARIO
 CONCEJO DELIBERANTE
 Municipal de Colonia Elia

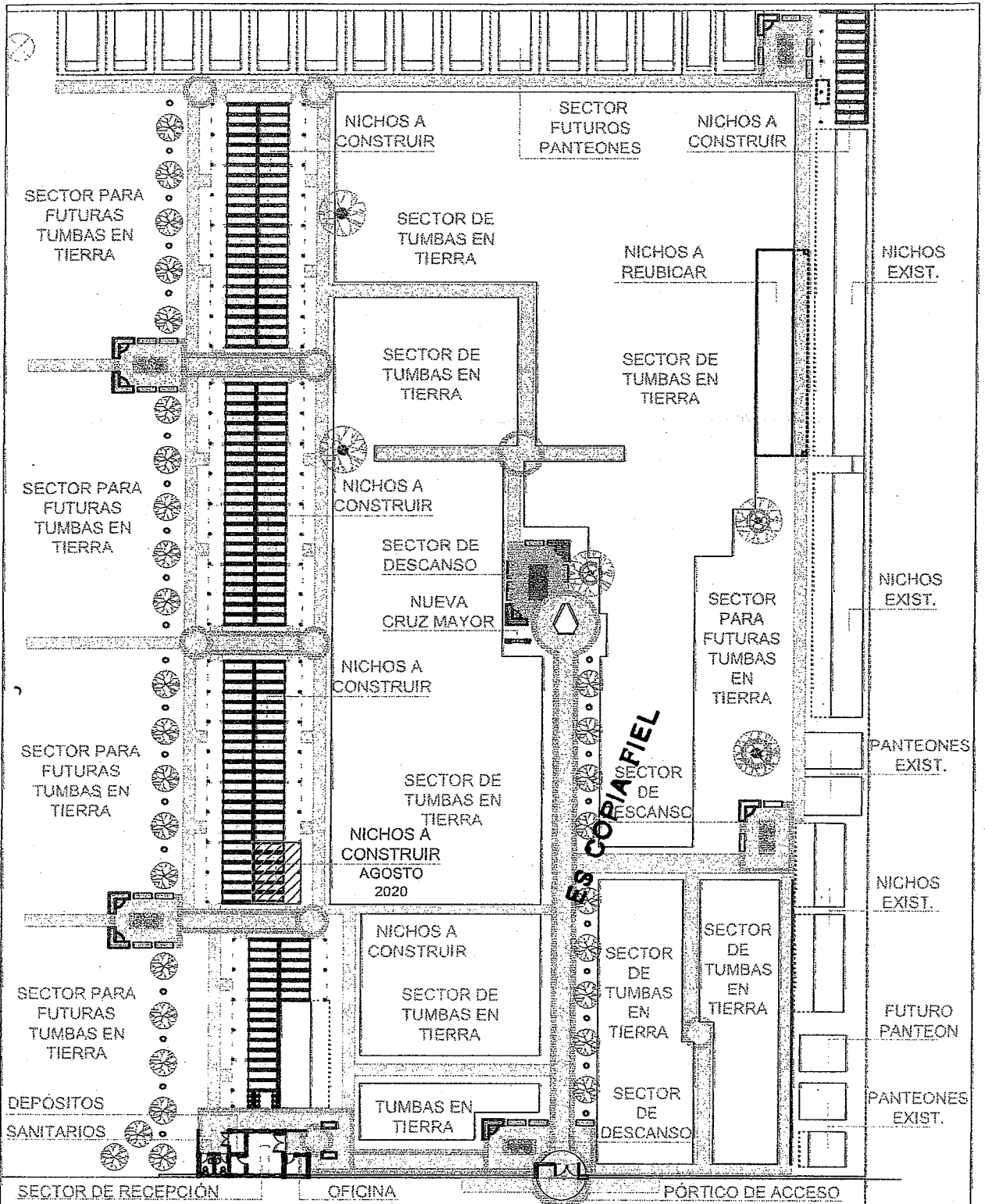
4 CONTRAPISOS Y CARPETAS \$ 38.866,45

4.1	M2	14,70	\$ 292,83	\$ 568,02	\$ 4.304,60	\$ 8.349,89	\$ 12.654,50	
4.2	M2	49,55	\$ 254,46	\$ 274,54	\$ 12.608,49	\$ 13.603,46	\$ 26.211,95	
5	PINTURA							\$ 64.756,52
5.1	M2	62,93	\$ 223,52	\$ 328,39	\$ 14.065,00	\$ 20.663,94	\$ 34.728,94	
5.2	M2	14,70	\$ 190,61	\$ 274,54	\$ 2.801,97	\$ 4.035,74	\$ 6.837,71	
5.3	M2	42,00	\$ 208,96	\$ 343,18	\$ 8.776,32	\$ 14.413,56	\$ 23.189,88	
6	CIELORRASOS							\$ 12.375,93
6.1	ML	14,70	\$ 155,54	\$ 686,36	\$ 2.286,44	\$ 10.089,49	\$ 12.375,93	
7	CUBIERTA							\$ 117.736,92
7.1	M2	4,20	\$ 4.949,93	\$ 13.082,67	\$ 62.789,71	\$ 54.947,21	\$ 117.736,92	
8	VENTILACIONES							\$ 21.397,00
8.1	gl	1,00	\$ 9.397,00	\$ 12.000,00	\$ 9.397,00	\$ 12.000,00	\$ 21.397,00	



GISELA CANO
 SECRETARIA
 Honorable Consejo Deliberante
 Municipio de Colonia Elia

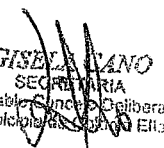

DINA BELEN BRO
 PRESIDENTE HONORARIA
 CONCEJO DELIBERANTE
 Municipio de Colonia Elia

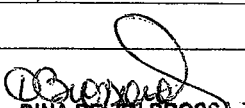
TOTAL MATERIALES A 18/08/2020	\$ 483.503,92
TOTAL MANO DE OBRA A 18/08/2020	\$ 450.977,02
PRESUPUESTO TOTAL A 18/08/2020	\$ 934.480,94

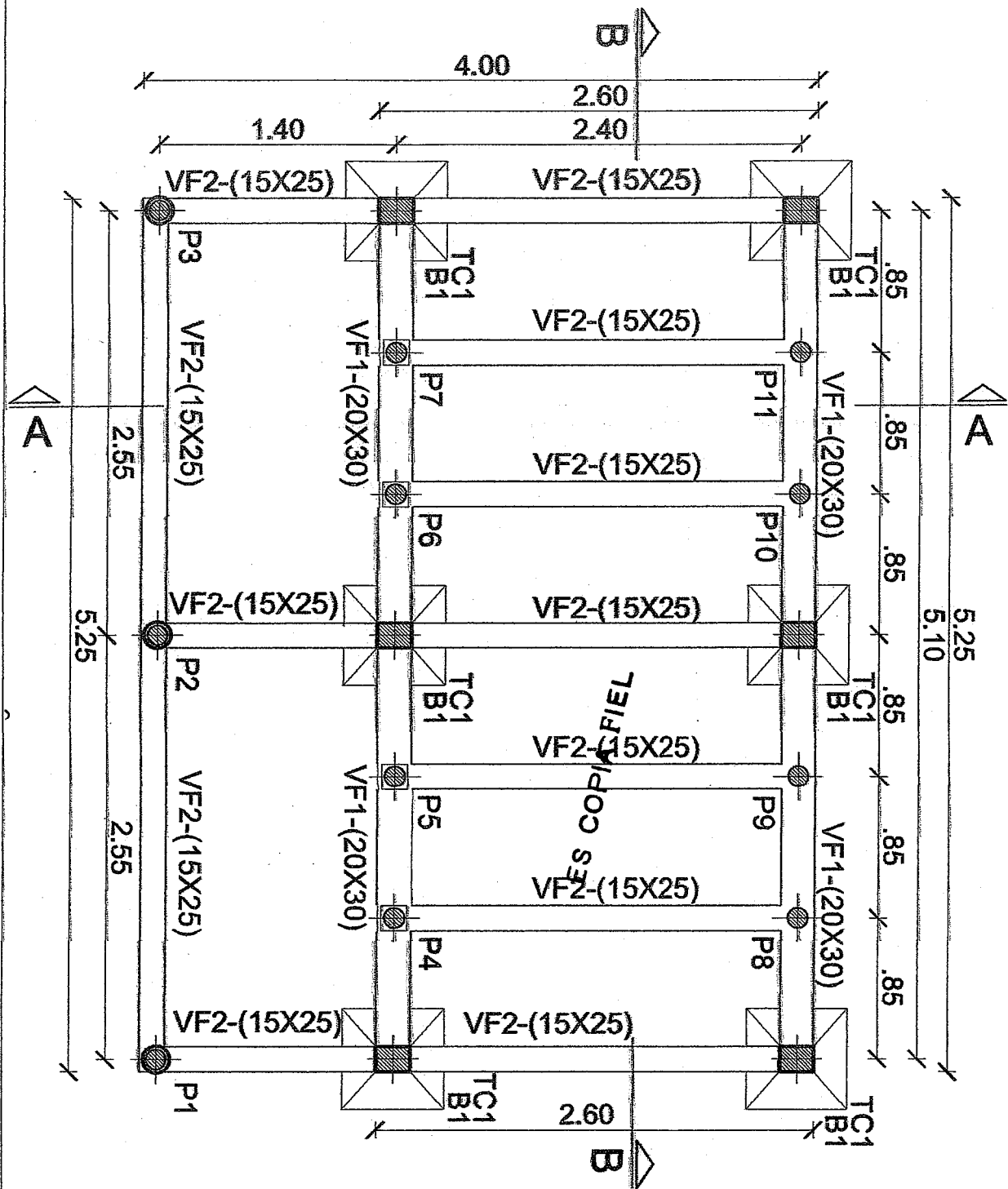


ES COPIAFIEL

<h1>Cementerio Colonia Elia</h1>		
Municipalidad de Colonia Elia	ESC.	
PLANO: Pta. General, sector a intervenir	s/esc.	01


GISELA VANO
 SECRETARIA
 Honorable Consejo Deliberante
 Municipalidad de Colonia Elia


DINA BELÉN BROSC.
 PRESIDENTE HONORABLE
 CONCEJO DELIBERANTE
 Municipic de Colonia Elia



BASES AISLADAS, PILOTINES Y VIGA DE FUNDACION

Cementerio Colonia Elia

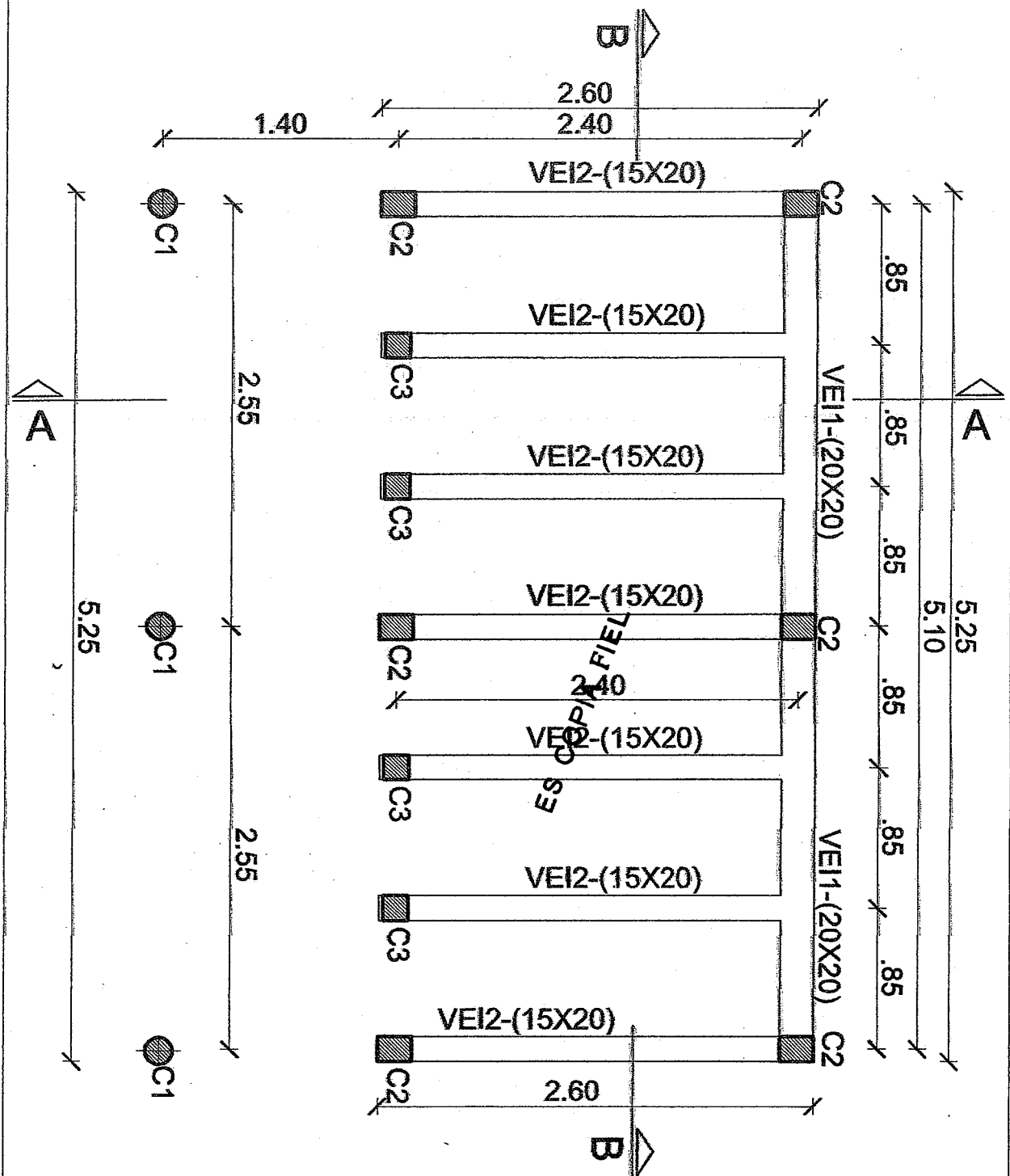


Municipalidad de Colonia Elia
 PLANO: ESTRUCTURA, FUNDACION

ESC. LAMINA
 s/esc. 02

GISELA CANO
 SECRETARIA
 Honorable Concejo Deliberante
 Municipio de Colonia Elia

DINA BELEN BRUSCA
 PRESIDENTE HONORABLE
 CONCEJO DELIBERANTE
 Municipio de Colonia Elia



COLUMNAS Y VIGAS DE ENCADENADO INTERMEDIO

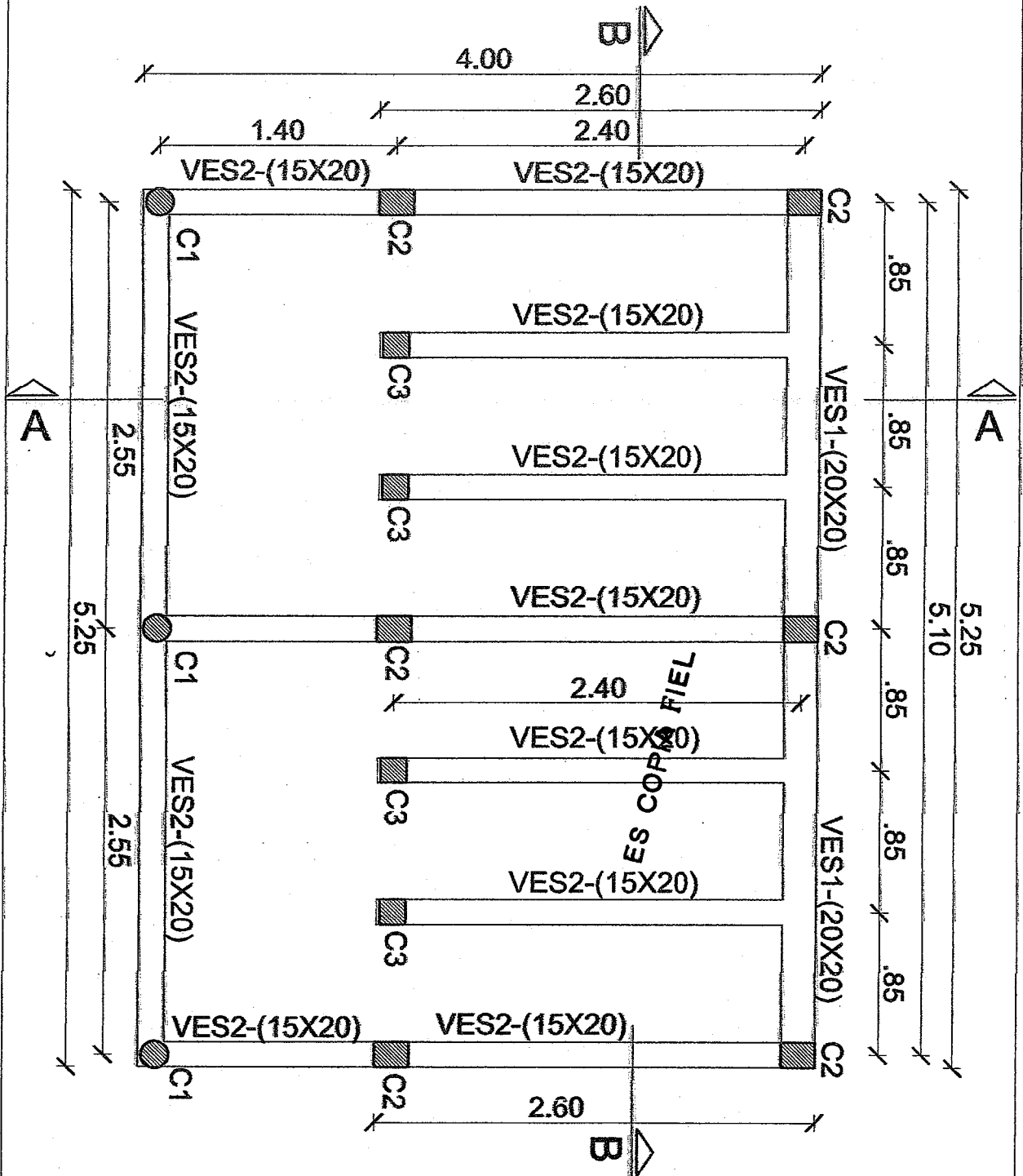
Cementerio Colonia Elia



Municipalidad de Colonia Elia	ESC.	LAMINA
PLANO: ESTRUCTURA, ENC. INTERM.	s/esc.	03

GISELA CANO
SECRETARIA
Honorable Concejo Deliberante
Municipalidad de Colonia Elia

DINA BELEN BROS
PRESIDENTE HONORABLE
CONCEJO DELIBERANTE
Municipalidad de Colonia Elia



COLUMNAS Y VIGAS DE ENCADENADO SUPERIOR

Cementerio Colonia Elia

Municipalidad de Colonia Elia

ESC.

LAMINA

PLANO: ESTRUCTURA, ENC. SUPERIOR

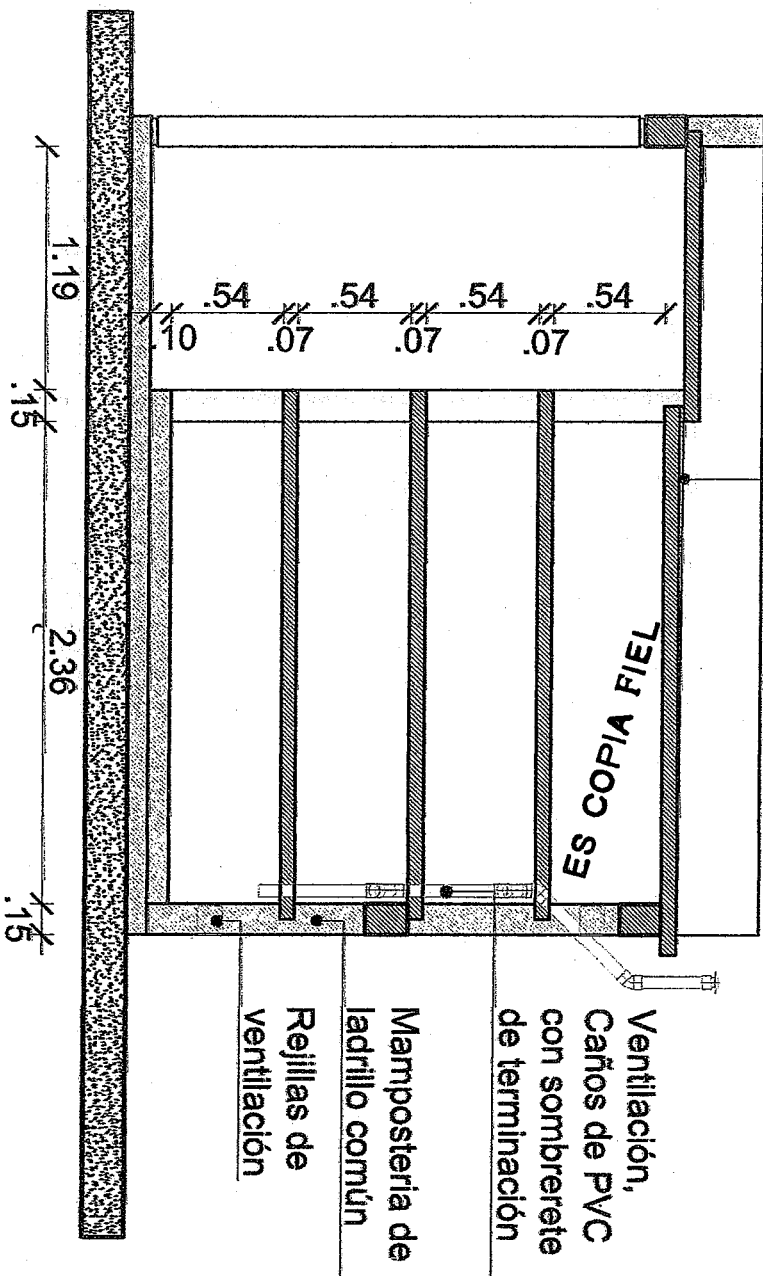
s/esc.

04



GISSELA CANO
SECRETARIA
Honorable Concejo Deliberante
Municipalidad de Colonia Elia

DINA BELEN BROS
PRESIDENTE HONORABLE
CONCEJO DELIBERANTE
Municipalidad de Colonia Elia



Cementerio Colonia Elia

Municipalidad de Colonia Elia

ESC.

LAMINA

PLANO: CORTE TRANSVERSAL "A-A"

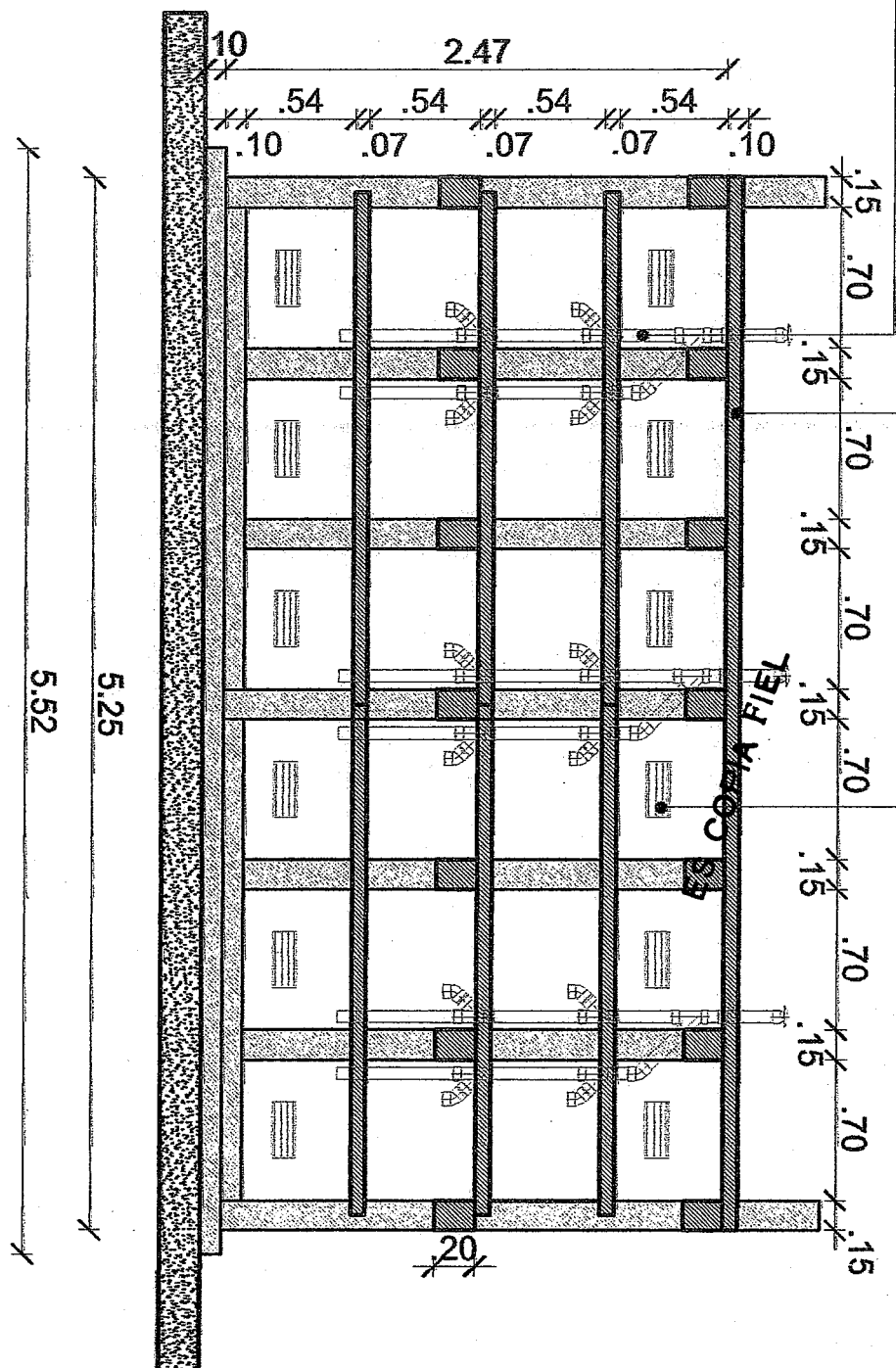
s/esc.

05



GISELY CANO
SECRETARIA
Honorable Concejo Deliberante
Municipio de Colonia Elia

Dina Belen
DINA BELEN FROSE V.
PRESIDENTE HONORABLE
CONCEJO DELIBERANTE
Municipio de Colonia Elia



Ventilación, Caños de PVC con sombrero de terminación

Cubierta plana de Losa (pendiente 1%)

Rejillas de ventilación

Cementerio Colonia Elia



Municipalidad de Colonia Elia

ESC.

LAMINA

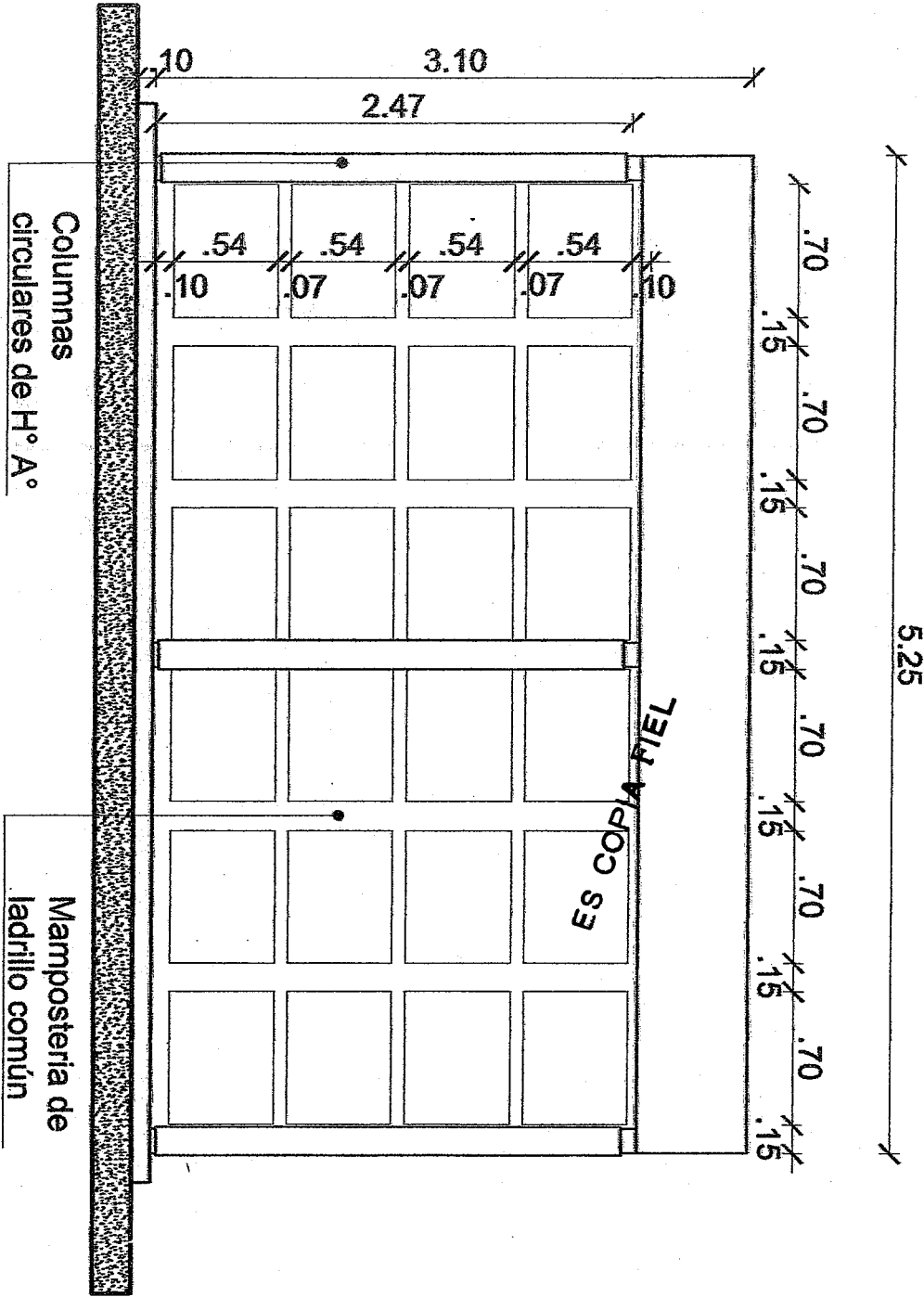
PLANO: CORTE LONGITUDINAL "B-B"

s/esc.

06

Gisela Cano
 SECRETARIA
 Honorable Concejo Deliberante
 Municipio de Colonia Elia

Dina Belen Brusa
 PRESIDENTE HONORABLE
 CONCEJO DELIBERANTE
 Municipio de Colonia Elia



Cementerio Colonia Elia



Municipalidad de Colonia Elia

ESC.

LAMINA

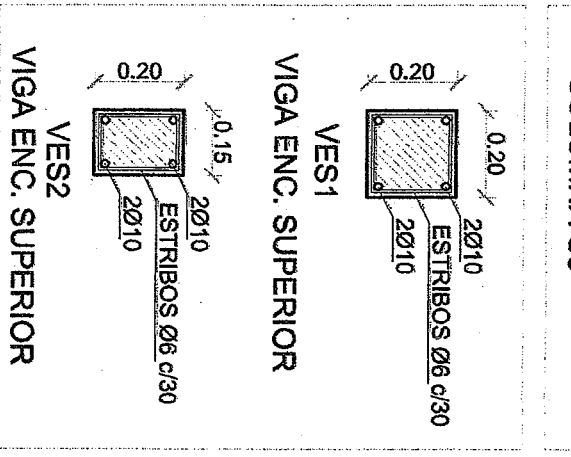
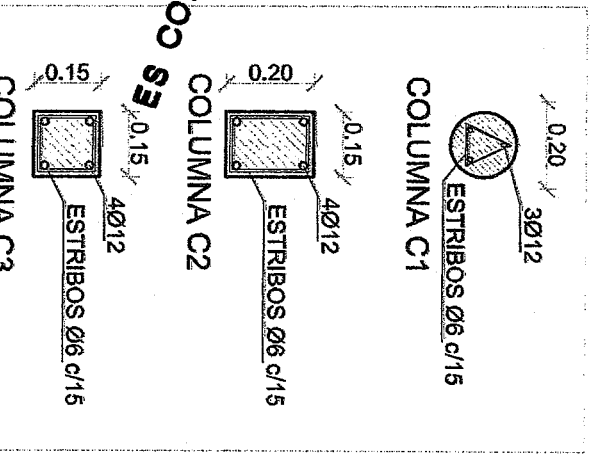
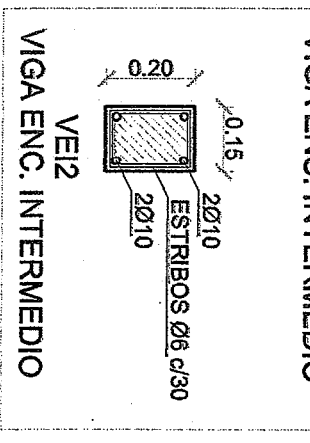
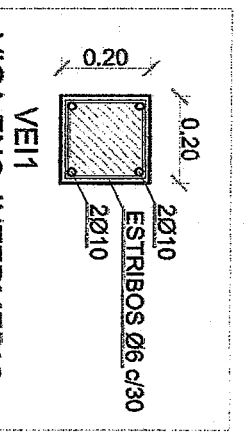
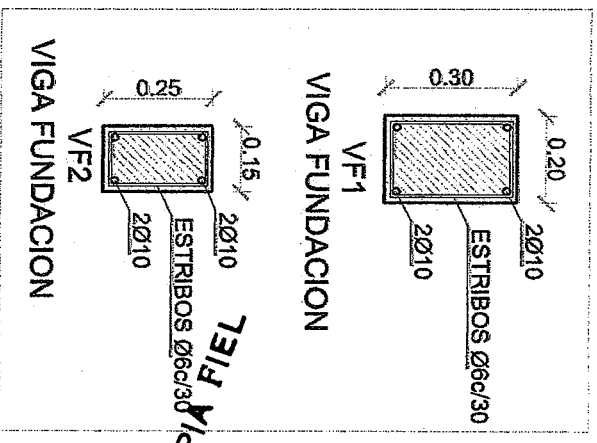
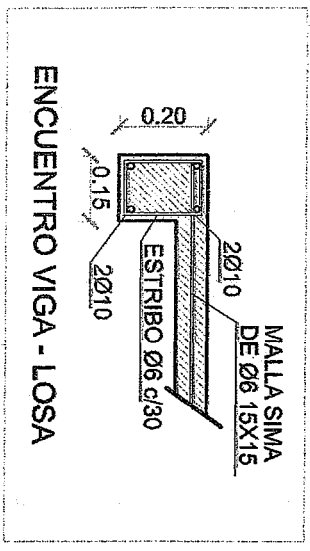
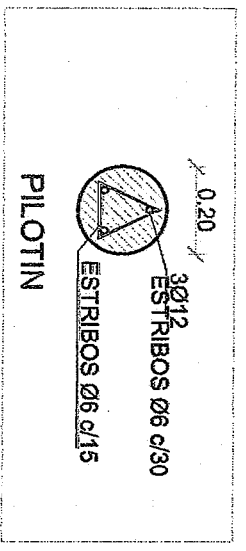
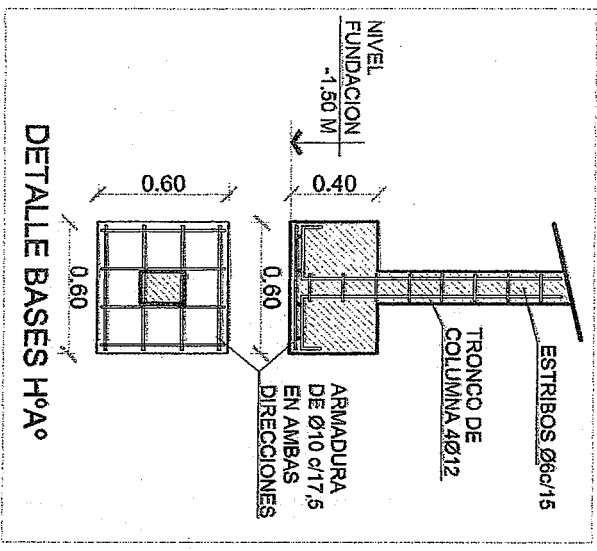
PLANO: VISTA LONGITUDINAL


s/esc.

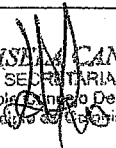
07


GISELA CANO
 SECRETARIA
 Honorable Consejo Deliberante
 Municipalidad de Colonia Elia

DINA BELEN BRONCO
 PRESIDENTE HONORABLE
 CONCEJO DELIBERANTE
 Municipalidad de Colonia Elia



<h1>Cementerio Colonia Elia</h1>		
Municipalidad de Colonia Elia		
PLANO: ESTRUCTURA, DETALLES	ESC. s/esc. LAMINA 08	


GISELA CANO
 SECRETARIA
 Honorable Consejo Deliberante
 Municipio de Colonia Elia


DINA BELLEN BROSE
 PRESIDENTE HONORARIO
 CONCEJO DELIBERANTE
 Municipio de Colonia Elia



MUNICIPALIDAD DE COLONIA ELIA
Secretaría de Obras Públicas

Tapas para fosas – Cementerio local

Con el diseño de una tapa para fosa sencilla, se propone unificar ese sector del cementerio local. La construcción de dicha tapa es de Hormigón Armado, con 2 marcas para colocar floreros y un relieve para colocar placa recordatoria. Todo según plano de detalle adjunto.-

Monto Aproximado:

-Construcción de losa de 0,08 m de espesor con Hº Aº preparado in situ, mall a de hierro de 4,2 mm de 15x25 cm sin Mano de Obra, total \$1.870 x unidad.-

Cabe destacar que se obtiene dicho monto considerando los precios actuales del mercado y sin considerar el costo del molde o encofrado.-

ES COPIA FIEL

06 de Abril, 2021
Ciudad de Colonia Elia

GISELA VANDO
SECRETARIA
Honorable Concejo Deliberante
Municipalidad de Colonia Elia

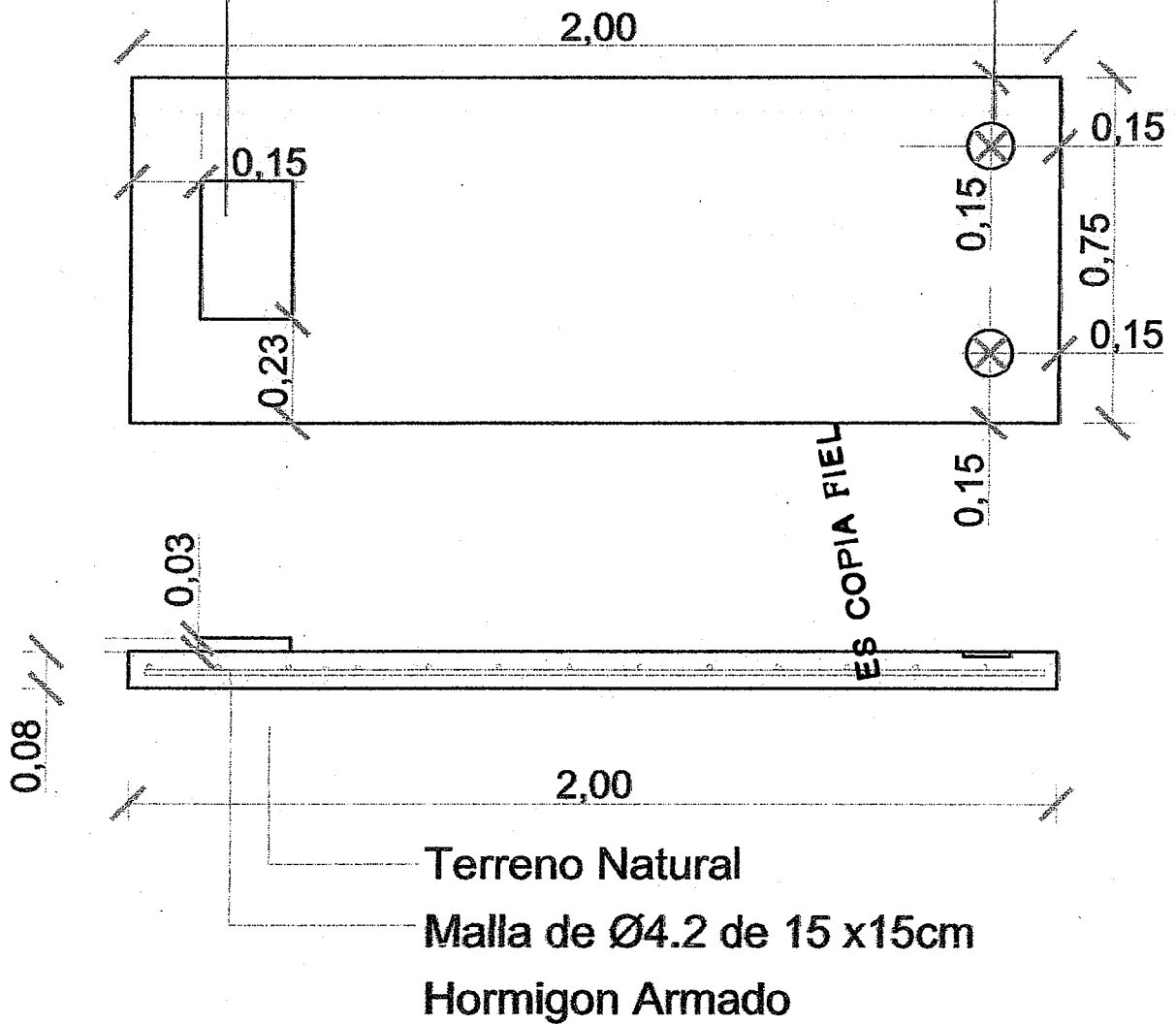
Municipalidad de Colonia Elia
Secretaría de Obras Públicas

Mitica N° Colonia Elia (02442) 482070 municipalidad.coloniaelia@hotmail.com

DINA BELEN BROS.
PRESIDENTE HONORABLE
CONCEJO DELIBERANTE
Municipalidad de Colonia Elia

Marca para placa
200 x 300 mm

Marca para floreros
100 mm
(rehundido)



Cementerio Colonia Elia



Municipalidad de Colonia Elia

ESC.

LAMINA

PLANO: LOSA para Fosas. Detalle

s/esc.

01

GISELA CANO
SECRETARIA
Honorable Concejo Deliberante
Municipalidad de Colonia Elia

DINA BELEN BROSSARD
PRESIDENTE HONORABLE
CONCEJO DELIBERANTE
Municipalidad de Colonia Elia