



ORDENANZA N° 034 (M.C.E.)

COLONIA ELIA

APROBANDO CONSTRUCCION DE CARTEL INDICADOR DE LLEGADA A LA LOCALIDAD.-

VISTO:

El Expediente N° 2395/22 M.C.E., Solicitud se construya un cartel indicador de llegada a la localidad y:

CONSIDERANDO:

Que, dicho expediente fue iniciado el día 26 de septiembre de 2022, mediante una nota ingresada por la concejal Sra. María Alejandra Olagüe.

Que, en la nota requiere que se construya un cartel indicador.-

Que, el pedido se debe a la sugerencia de vecinos de esta comunidad, como también de personas que concurren a la localidad por diferentes tipos de eventos: deportivos, sociales, culturales, etc.-

Que, dicho cartel irá emplazado en la segunda curva del ingreso a la localidad por acceso pavimentado desde Autovía Gervasio Artigas, con dirección a Ruta Provincial N° 42.-

Que, el cartel será construido por el herrero Municipal, el cual aporfo todo su conocimiento.-

**POR ELLO EL HONORABLE CONCEJO DELIBERANTE
DE LA MUNICIPALIDAD DE COLONIA ELIA
SANCIONA LA PRESENTE ORDENANZA**

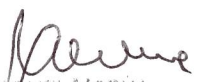
ARTÍCULO 1º): Apruébese la construcción de cartel indicador de llegada a la localidad, emplazado en la segunda curva del ingreso a la localidad por acceso pavimentado desde Autovía Gervasio Artigas, con dirección a Ruta Provincial N° 42.-

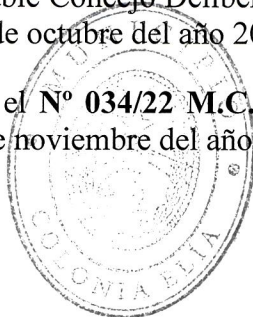
ARTÍCULO 2º): Facúltese, al DEM a arbitrar los recursos para la ejecución del cartel indicador de llegada a la localidad, a la cual se adjunta plano de ubicación correspondiente, lista de materiales y cartel de la localidad, como ANEXO I de la presente ordenanza.-

ARTÍCULO 3º): Regístrese, Comuníquese, Publíquese y Archívese.-

Aprobado en la sala de sesiones del Honorable Concejo Deliberante de la Municipalidad de Colonia Elía, a los veintisiete días del mes de octubre del año 2022.-

Promúlguese la presente **Ordenanza** bajo el N° 034/22 M.C.E; Regístrese, publíquese y archívese.- Municipalidad de Colonia, 01 de noviembre del año 2022.-


RAFAEL MORUA
Secretaría de Gobierno y Hacienda
MUNICIPIO DE COLONIA ELIA




GABRIEL HERALTO BARBARA
INTENDENTE
Municipio de Colonia Elía

**HONORABLE CONCEJO DELIBERANTE
MUNICIPALIDAD DE COLONIA ELIA**
Aprobando construcción de Cartel indicador de llegada a
la localidad.

Visto:

El Expediente N° 2395/22 M.C.E., Solicitud se construya un cartel indicador de llegada a la localidad y;

Considerando:

Que, dicho expediente fue iniciado el día 26 de septiembre de 2022, mediante una nota ingresada por la concejal Sra. María Alejandra Olague.

Que, en la nota requiere que se construya un cartel indicador.

Que, el pedido se debe a la sugerencia de vecinos de esta comunidad, como también de personas que concurren a la localidad por diferentes tipos de eventos: deportivos, sociales, culturales, etc.

Que, dicho cartel iría emplazado en la segunda curva del ingreso a la localidad por acceso pavimentado desde Autovía Gervasio Artigas, con dirección a Ruta Provincial N° 42.

Que, el cartel será construido por el herrero Municipal, el cual aporporto todo su conocimiento.

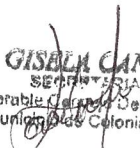
**POR ELLO
EL HONORABLE CONCEJO DELIBERANTE
DE LA MUNICIPALIDAD DE COLONIA ELIA
SANCIONA LA PRESENTE ORDENANZA**

Artículo 1º: Apruébese la construcción de cartel indicador de llegada a la localidad, emplazado en la segunda curva del ingreso a la localidad por acceso pavimentado desde Autovía Gervasio Artigas, con dirección a Ruta Provincial N° 42.

Artículo 2º: Facúltese, al DEM a arbitrar los recursos para la ejecución del cartel indicador de llegada a la localidad, a la cual se adjunta plano de ubicación correspondiente, lista de materiales y cartel de la localidad, como ANEXO I de la presente ordenanza.

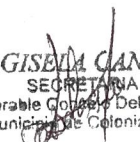
Artículo 3º: Regístrese, Comuníquese, Publíquese y Archívese.-

Aprobado en la sala de sesiones del Honorable Concejo Deliberante de la Municipalidad de Colonia Elia, a los veintisiete días del mes de octubre del año 2022.


GISELA CANO
SECRETARÍA
Honorable Concejo Deliberante
Municipalidad de Colonia Elia


DINA BELEN BR
PRESIDENTE HONORARIA
CONCEJO DELIBERANTE
Municipalidad de Colonia Elia

Pase al Departamento Ejecutivo Municipal a sus efectos.-


GISELA CANO
SECRETARÍA
Honorable Concejo Deliberante
Municipalidad de Colonia Elia


DINA BELEN BR
PRESIDENTE HONORARIA
CONCEJO DELIBERANTE
Municipalidad de Colonia Elia

MUNICIPIO DE COLONIA ELIA
Secretaría de Gobierno


KARINA ALGARAZ
11/10/22

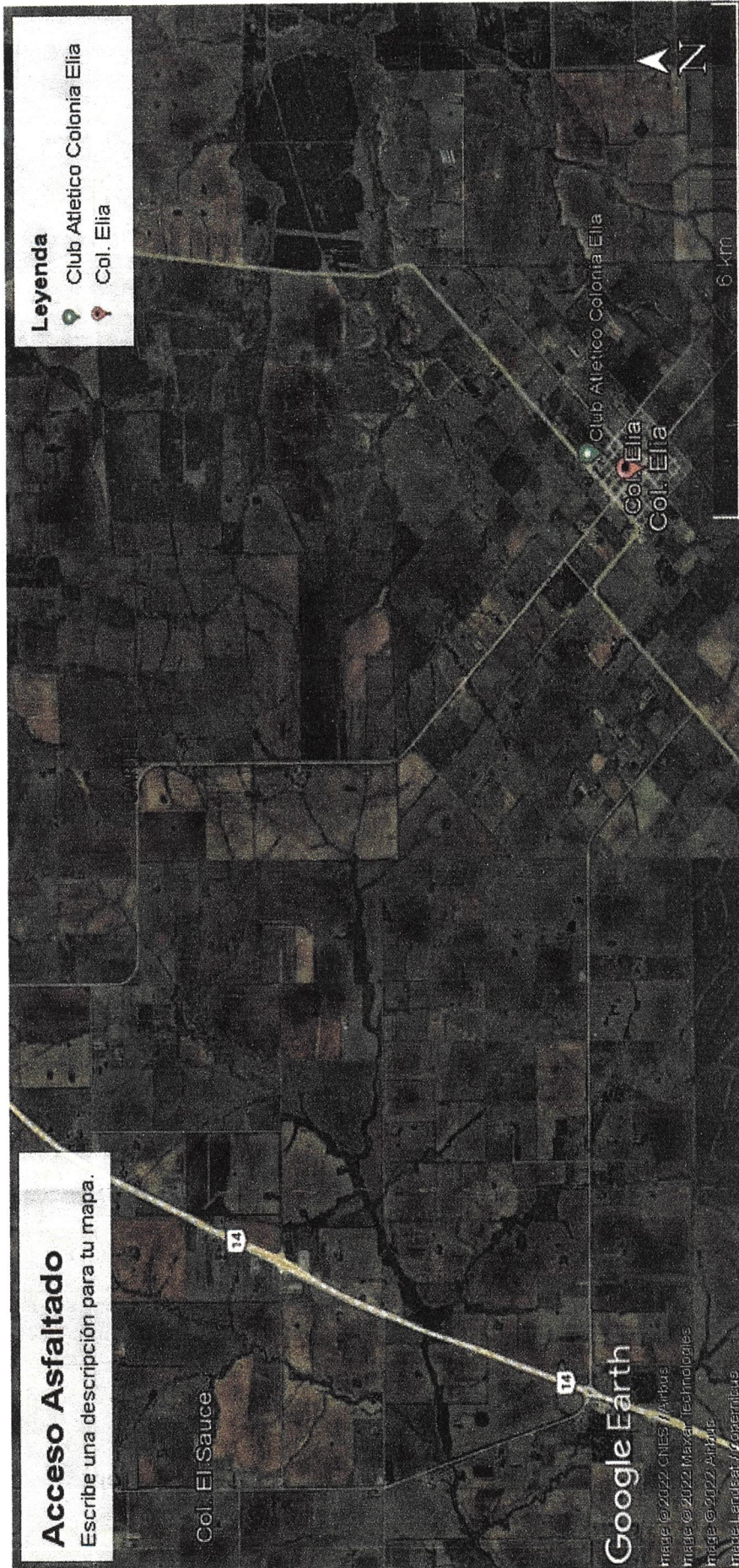
Cartel de la Localidad




GISELA CANO
SECRETARIA
Honorable Concejo Deliberante
Municipio de Colonia Elia


DINA BELEN BARRERA
PRESIDENTE HONORARIA
CONCEJO DELIBERANTE
Municipio de Colonia Elia

Ubicación de Cartel de Llegada




GISELA CANO
SECRETARIA
Honorable Concejo Deliberante
Municipio de Colonia Elia

DINA BELEN BUI
PRESIDENTE HONORARIO
CONCEJO DELIBERANTE
Municipio de Colonia Elia



Listado de Materiales

- 7-Planchas Chapa Lisa Negra N° 20
- 2-Barra Perfil C Negro de 80 mm x40 x 15 x 1.6 de 12 mts
- 2-Barra Estructural Negro 20 x20 x 6Mts.
- 1-litro Esmalte sintético Mate color Rojo
- 1-litro Esmalte sintético Mate color Verde
- 1-litro Esmalte sintético Mate color Amarillo
- 1-litro Esmalte sintético Mate color Azul
- 1-litro Esmalte sintético Mate color Blanca
- 1-litro Esmalte sintético Mate color Celeste
- 1-litro Esmalte sintético Brillante color Negro


GISELA CANO
SECRETARIA
Honorable Consejo Deliberante
Municipio de Colonia El Estero


DINA BELÉN BR
PRESIDENTE HONORARIO
CONCEJO DELIBERANTE
Municipio de Colonia El Estero